

ANLEITUNG POKEBALL - SCHACHTEL

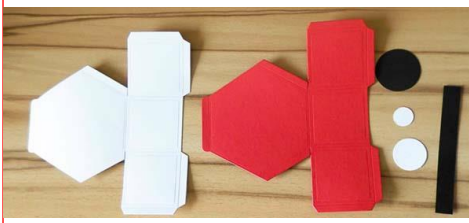


Materieralliste:

- Stampin' Up Thinlits „Fensterschachtel“
- Big Shot
- Kreisstanze 1/2“, 1“, 1 3/8“
- Kleber + Schere
- Lineal, Bleistift, Falzbeil

Diese Teile aus Cardstock werden benötigt:

- 1 Teil Fensterschachtel glutrot
- 1 Teil Fensterschachtel weiß
- 2 Streifen Schwarz 1,5 x 10 cm
- 1 Kreis 1/2“ und 1“ weiß
- 1 Kreis 1 3/8“ Schwarz

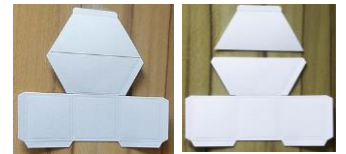


ANLEITUNG:

1. Bei beiden Teilen der Schachtel wird das Sechseck in der Mitte geteilt.
ACHTUNG: NICHT an den Ecken der Lasche orientieren (siehe Bild)



2. Die abgetrennten Teile werden auf der anderen Seite der Figur angelegt und mit der Lasche angeklebt, sodass eine Kreuzform entsteht.



3. Mit einem Falzbeil oder Lineal alle Falzlinien falzen. Dann beide Teile zu „Schiffchen“ zusammenkleben.



4. Für den Knopf die drei Kreise wie auf dem Bild übereinander kleben. Die Enden schwarzen Streifen entsprechend des Winkels des Sechsecks anschrägen.

5. Beide Teile der Schachtel mittels einer der beiden Seitenlaschen so verbinden, dass die Laschen dann nach Innen zeigen. Auf den anderen Laschen einen Verschluss (Krepp, Magnet) anbringen. Alternativ kann man einen Tropfen Kleber auf eine Lasche geben und trocknen lassen, dann aber die andere Lasche wegscheiden. Das hält dann auch.



6. Die Balken auf dem unteren weißen Teil vorne und hinten zur Hälfte festkleben. Zuletzt den Knopf anbringen.

Viel Vergnügen!

Interesse an noch mehr Ideen zum selber nachbasteln? Dank schau regelmäßig auf meinen Blog und meine Facebook Seite!