

Judiths Step by Step Basteln



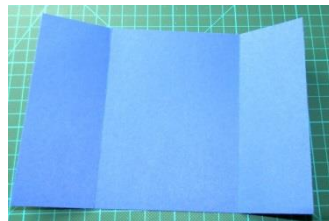
Karte „Mädchen im Kimono“

Für diese Karte wird benötigt

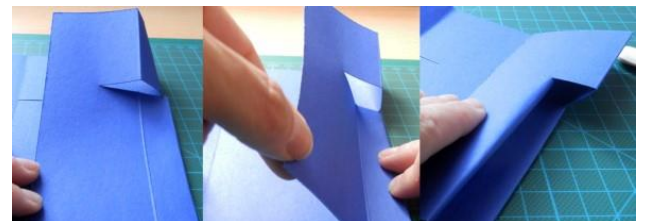
- 1 Stück Tonpapier 20 x 13,5 cm
- 1 Stück gemustertes Papier oder dünnes Tonpapier 19 x 13,5 cm
- 1 Stück Tonpapier 3 cm x 15 cm
- 1 Stück gemustertes Papier 1 cm x 15 cm
- 2 Kreise 2" Schwarz (oder andere Haarfarbe),
- 1 Kreis 2" Weiß oder Hautfarben
- Stanze Blümchen (SU)
- Stempelset Awesome Artistic (SU)
- Stempelkissen Petrol, Grasgrün, Marineblau
- Klebemittel (Stampin Spots, Klebeband und Snail)



Den Karton bei 5 cm und 15 cm Falzen und umklappen.



(siehe Bild). Das Gleiche auf der andern Seite wiederholen.



1. Karte drehen. Vom oberen Rand 4 cm an beiden gefalteten Kanten nach unten messen. Ein Lineal anlegen und an beiden Kanten eine 2cm lange Linie anzeichnen, diese dann mit der Schere einschneiden.



2. Jetzt wir es etwas fusselig. Am hintere Ende der eingeschnittenen Linie die Karte so falten, dass der untere Rand des Flügels bündig mit der Kante abschließt. Dann die Falzlinie umklappen

3. Am oberen Mittelrand den Ausschnitt einschneiden, dafür von 5 cm aus eine Linie 10 mm von der Mittellinie entfernt auf jeder Seite ziehen und dann wegschneiden.



4. Wenn man den Kimono jetzt selber mit einem Muster versehen will, ist es das Beste man stempelt bzw. beklebt das 2. Papier vor dem nächsten Schritt. Der Fantasie sind dabei keine Grenzen gesetzt. In dieser Anleitung hab ich das Set „Awesome Artistic“ genommen.



5. Jetzt klappt man die Karte wieder auf und dreht sie so, dass die Außenseite zu einem zeigt. An der Unterseite des Kimonos und an jeder Faltkante bis auf den Kragen werden Klebestreifen aufgetragen. Das gemusterte Papier so positionieren, dass es gleichmäßig von beiden Mittelkanten entfernt ist. Andrücken.



6. Beim Kragen das Papier vorsichtig entsprechend zurückfalten, abschneiden und festkleben. Beim bereits geschnittenen Spalt für den Ärmel den Schnitt mit einem Bastelmesser oder erneut mit einer Schere wiederholen.

7. Karte zuklappen. Den schmalen, gemusterten Streifen mittig auf den breiteren Papierstreifen kleben. Den Papierstreifen als Gürtel so um die Karte biegen, dass die Überschneidung der beiden Ende hinten ca. mittig liegt.



8. Die 3 Kreise hernehmen. Einen der Kreise für vorne zur gewünschten Frisur kürzen. Diesen auf den Gesichtskreis aufkleben. Den 2. schwarzen Kreis nur bis zur Mitte hinten festkleben, den Rest zwar mit Klebestreifen versehen aber die Folie noch nicht abziehen.



9. Den Kopf nach eigenem Wunsch an der Karte positionieren, dann den Klebestreifen hinten abziehen und festdrücken. Den Blumenschmuck ausstanzen und festkleben.

10. Wer möchte kann eine passende Schleife falten und hinten am Gürtel festmachen.



Viel Spaß beim Nachbasteln!